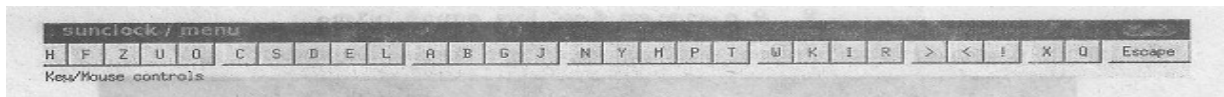


1 മുതൽ 4 വരെയുള്ള ചോദ്യങ്ങൾക്ക് ശരിയായ ഉത്തരം തിരഞ്ഞെടുക്കുക
ഓരോന്നിനും 1/2 സ്കോർ വീതം

1. രാജു ജിമ്പിൽ തയ്യാറാക്കിയ ലോഗോ 'School' എന്ന പേരിൽ സേവ് ചെയ്തു. താഴെ തന്നിരിക്കുന്നവയിൽ നിന്നും ആ ഫയൽ തിരഞ്ഞെടുക്കുക (School.doc, School.xcf, School.odt, School.xls)

ഉത്തരം : School.xcf

2. Sun Clock ന്റെ സഹായത്തോടെ ഇന്ത്യയുടെ ഭൂപടം ആവശ്യാനുസരണം വലുതാക്കി കാണിക്കുന്നതിനുള്ള ബട്ടൺ ഏതാണ് ?



ഉത്തരം : Z

3. ഇൻസ്ക്രിപ്റ്റ് കീ ബോർഡ് ഉപയോഗിച്ച് "തത്ത" എന്ന് ടൈപ്പ് ചെയ്യുന്നതിന് താഴെ പറയുന്നവയിൽ ഏതാണ് നിങ്ങൾ തിരഞ്ഞെടുക്കുക (lldl, kkdk, hhdh, ccdc)

ഉത്തരം :lldl,

4. മഹാത്മാഗാന്ധിയെക്കുറിച്ച് കൂടുതൽ വിവരങ്ങൾ ലഭ്യമാകുന്നതിനുള്ള വെബ് വിലാസങ്ങൾ അറിയുന്നതിന് താഴെ പറയുന്നവയിൽ ഏതിനെയാണ് നിങ്ങൾ ആശ്രയിക്കുക (Orkut, Google, Twitter, Gmail)

ഉത്തരം : Google

5 മുതൽ 7 വരെയുള്ള ചോദ്യങ്ങൾക്ക് 1 സ്കോർ വീതം

5. ജോൺ , കേരള കലാമണ്ഡലത്തെക്കുറിച്ച് തയ്യാറാക്കിയ വാർത്താ പത്രികയിൽ 'Home' ഫോൾഡറിലെ വള്ളത്തോളിന്റെ ചിത്രം

ചേർക്കുന്നതിനുള്ള പ്രവർത്തനക്രമം എഴുതുക

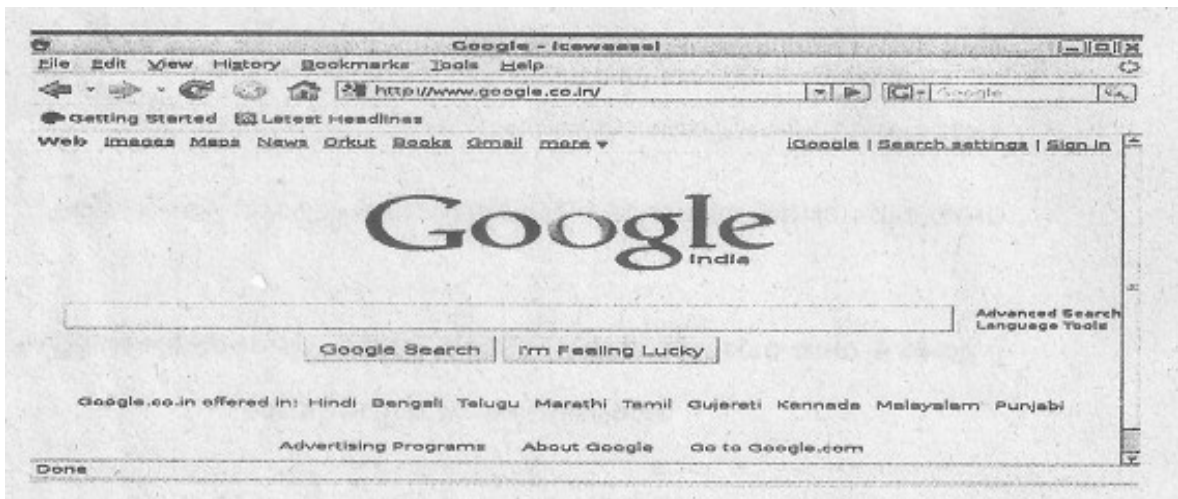
ഉത്തരം : Insert → Picture → From file → Select Home folder--> Open വള്ളത്തോളിന്റെ ചിത്രം → OK

6. തന്നിരിക്കുന്ന പട്ടികയിലെ ആദ്യവരിയിൽ “Score Sheet” എന്ന തലവാചകം ചേർക്കുന്നതിനായി സെല്ലുകൾ കൂട്ടി യോജിപ്പിച്ചിരിക്കുന്നു. ഈ പ്രവർത്തനത്തെ എന്തുവിളിക്കാം ? ഇത് ഏത് മെനുവിലാണ് ?

Score Sheet		

ഉത്തരം : Merge Cells എന്നാണ് ഈ പ്രവർത്തനത്തെ വിളിക്കുന്നത് . ഇത് Format മെനുവിലാണ് ഉള്ളത് .

7.



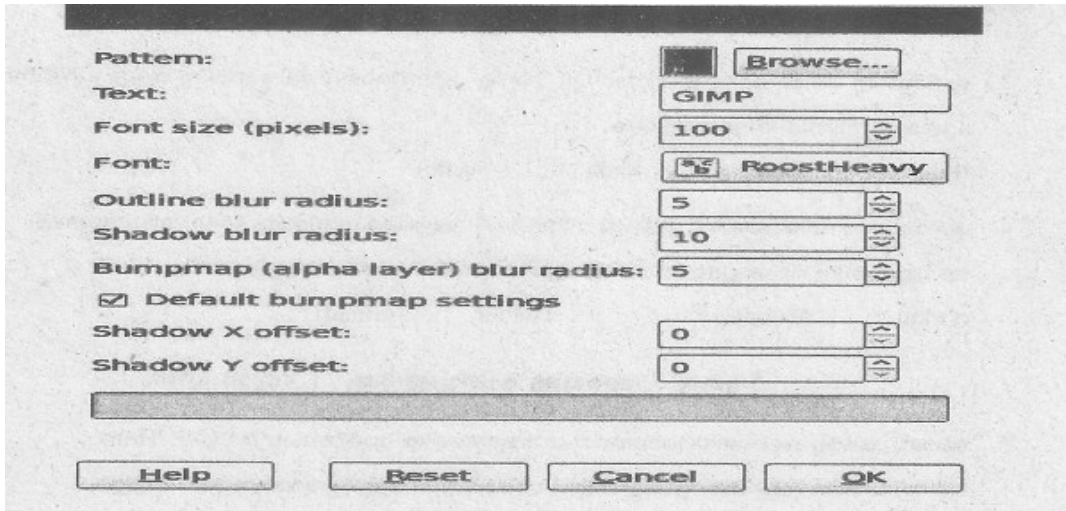
തന്നിരിക്കുന്ന ജാലകം ഉപയോഗിച്ച് ഓസോൺ ദിനവുമായി ബന്ധപ്പെട്ട പോസ്റ്റർ നിർമ്മാണത്തിനുള്ള ചിത്രങ്ങൾ എന്നനെ ലഭിക്കും ? ഇന്റർനെറ്റിൽ ലഭ്യമായിട്ടുള്ള ഇത്തരം സോഫ്റ്റ്‌വെയറുകളെ പൊതുവായി എന്തുവിളിക്കാം ?

ഉത്തരം : Ozone Day എന്ന് ടൈപ്പ് ചെയ്യുക .

അതിനുശേഷം Image ടാബിൽ ക്ലിക്ക് ചെയ്ത് Enter അമർത്തുക. അപ്പോൾ ലഭ്യമാകുന്ന ചിത്രങ്ങളിൽ ക്ലിക്ക് ചെയ്ത് വലുതാക്കി സേവ് ചെയ്യുക. ഇത്തരം സോഫ്റ്റ്‌വെയറുകളെ സെർച്ച് എഞ്ചിൻ എന്നാണ് വിളിക്കുന്നത് .

8,9 ചോദ്യങ്ങൾക്ക് 1 1/2 സ്കോർ വീതം

8. ജിമ്പിന്റെ ഏത് പ്രവർത്തനഫലമായാണ് ഈ ജാലകം ലഭ്യമായത് ?



ഈ ജാലകത്തിന്റെ OK ബട്ടൺ ക്ലിക്ക് ചെയ്താൽ ലഭിക്കുന്നത് എന്താണ് ?

ഉത്തരം : File → Xtns → Script-Fu → Logos → 3D Outline പുതിയതായി തുറന്നു വരുന്ന വിൻഡോയിൽ GIMP എന്ന ലോഗോ കാണാം .

9. സൗദിയിൽ ജോലി ചെയ്യുന്ന പിതാവിനെ അഷറഫ് ഇന്ത്യയിൽ നിന്നും 3 PM ന് ഫോൺ വിളിച്ചപ്പോൾ അവിടുത്തെ സമയം 12.45 PM ആണെന്നു പറഞ്ഞു. ഈ സമയവ്യത്യാസം സൺക്ലോക്കിന്റെ സഹായത്തോടെ എങ്ങനെ കണ്ടെത്താം ?

ഉത്തരം : സൺ ക്ലോക്ക് തുറക്കുക.

W ക്ലിക്ക് ചെയ്ത് സമയമേഖലാ രൂപം ദൃശ്യമാക്കുക.

L ക്ലിക്ക് ചെയ്ത് ലീഗൽ ടൈം ആക്കിമാറ്റുക.

അതിനുശേഷം India ക്ലിക്ക് ചെയ്ത് ലീഗൽ ടൈം നോട്ട് ചെയ്യുക സൗദിയിൽ ക്ലിക്ക് ചെയ്ത് ലീഗൽ ടൈം നോട്ട് ചെയ്യുക.

വ്യത്യാസം കണ്ടെത്തുക .

പത്താം ചോദ്യത്തിന് 2 സ്കോർ

10. 1600 കെൽവിനിൽ ദ്രാവകാവസ്ഥയിൽ സ്ഥിതിചെയ്യുന്ന മൂലകങ്ങൾ കണ്ടെത്തുന്നതിനായി IT / School GNU / Linux ൽ ഉപയോഗിക്കുന്ന സോഫ്റ്റ്‌വെയർ ഏത് ? ഈ മൂലകങ്ങളെ സോഫ്റ്റ് വെയറിന്റെ സഹായത്തോടെ എങ്ങനെ കണ്ടെത്താം ?

ഉത്തരം : Kalzium എന്ന സോഫ്റ്റ്‌വെയർ ഉപയോഗിച്ച് -
Kalzium ഓപ്പൺ ചെയ്തശേഷം State of matter എന്ന ടാബിൽ ക്ലിക്ക് ചെയ്യുക . അതിനുശേഷം Temperature 1600K ആക്കി മാറ്റുക . അപ്പോൾ Liquid നു നേരെയുള്ള നിറവും പീരിയോഡിക് ടേബിളിലെ നിറവും ഒത്തുനോക്കി മൂലകങ്ങളെ തിരിച്ചറിയാം .